

ВЕЧНО МОЛОДАЯ

ЯВА

JAWA
60

1929-1989





ВЗРОЖДЕНИЕ ПРЕДПРИЯТИЯ

Возрождение предприятия — это процесс восстановления и развития организации после кризиса или банкротства. Это требует значительных усилий и ресурсов.

ОСНОВНЫЕ ЭТАПЫ

1. Анализ ситуации. Необходимо провести тщательный анализ причин кризиса и оценить текущее состояние предприятия.
2. Разработка стратегии. Нужно определить цели и задачи на период восстановления.
3. Реорганизация. Следует оптимизировать структуру управления и процессы.
4. Привлечение инвестиций. Поиск источников финансирования для поддержки предприятия.
5. Маркетинг. Разработка эффективной стратегии продвижения продукции.
6. Контроль и оценка. Регулярное отслеживание прогресса и корректировка стратегии.

7. Внедрение инноваций. Поиск новых технологий и методов производства.
8. Повышение квалификации персонала. Обучение сотрудников современным методам работы.
9. Укрепление связей с партнерами. Поиск новых клиентов и поставщиков.
10. Оценка результатов. Анализ достигнутых успехов и выявление проблем.

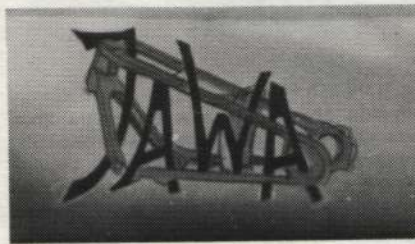
11. Заключение. Возрождение предприятия — это длительный и сложный процесс, требующий терпения и настойчивости. Однако при правильном подходе и поддержке можно вернуть организацию к жизни и сделать ее более устойчивой к будущим кризисам.

«ЯВА» (JAWA)

17- 1929 го
 ()
 37525

9- 1929

1936 56772/ 31-



95 / ; 5 5 п/100

14.890

27 X 4.

175

498,7³ (0 84 X 90)

(18 . .),

1929



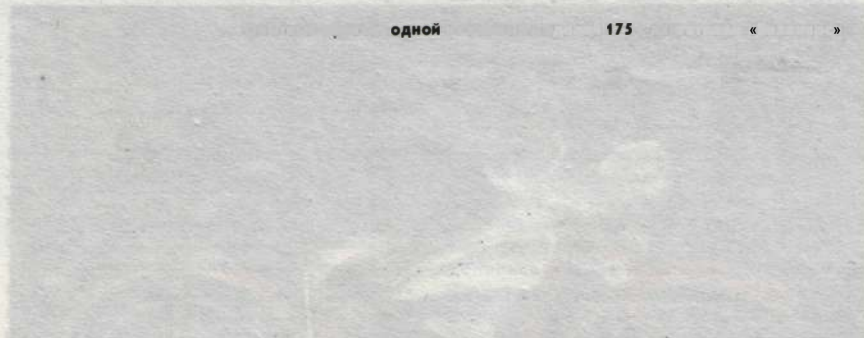
Иозиф, ...

«Виллиерс» 175³, ...

ПОДВОДИМЫЙ ИТОГ —

В 1932 году продолжалась кризис. Мотоциклы 15 л.с. ...

«Ява-175» — Двухцилиндровый, трехканальный, одноцилиндровый двигатель — 172,6 см³ (X 0 57,2 X 67) — 3,6 3.750 / — 6,7 : 1 — Дефлекторный — Параллелограммная 70 кг — 80 / — 3—3,5 /100



1908 4 175³ « » — 4.650

одной 175 « »

«Явах-175» 172,6³ (0 57,2 X 67) 3,6 (5,5 . .) 3.750 / 6,7:1

» 15 W с сухим однодисковым сцеплением

10,5 (— + 25:1). 70 2,75 X 25. 70—80 / 3—3,5 /100 км.

1932 3.020 « » 500³ « »

1946 производство всех мотоциклов.





175



« -175» Специал * щелевой прессы.
 173 см³ (X 0 58 X 65) -
 4,5 3.750 / - 6,2 : 1 -
 - Параллелограмная
 97 - 90 / - Средний
 3—3,5 л/100



« »
 - « »
 « », « »
 « », « »
 1933
 : 18 3,5
 1934
 « 30 », «Амал-Фишер»,
 175 1938
 « »
 « »
 И « »
 прессы.
 устройством,
 27.535 мотоцикли-
 « -175», цена которой 3.490
 1936
 1930
 94 %
 6 %
 1937 6 % было
 « »

175»

« -350 SV»

», , « » « -

300 ().

ряд — 125 ,

100 / ,

3,5 /100 . 350

175 -

500 — -

350 3.

1934 500.

1931 350

350 500

1934

(0 70 × 90), 8,8 (12

), 5:1.

« »

передняя

(

«Ява-175»).

(10,5)

(SV)

« -500»

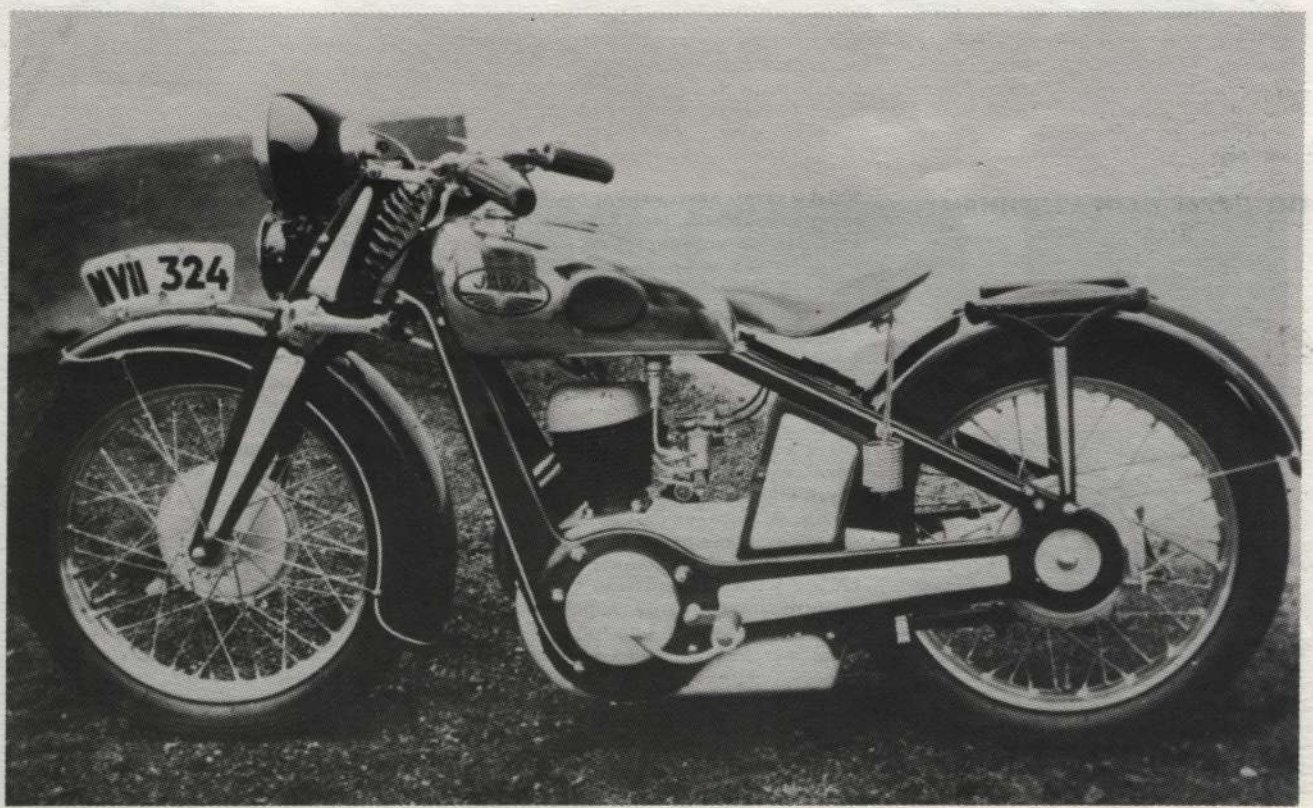
газораспределения.

« -350»

1934

золотую медаль.

«Ява-350»





« -350» SV •

346 см³ (X 0 70 X 90) —

8,8 —

5 : 1 —

— 125 —

100 / —

— Параллелограммная
3—3,5 /100

500») («
662») «

классе-701»

1934

« -700».

19.

4.000-

690

90

684

22.900

« -700»

1934

175,

³ (0 7 6 = 76),

14,7

(20 . .) 3.200 / ,

) 203.

НЫМ

1935

« » . 1929

(«

«Z»

1.002 «1» 35 750 3 «1» «1.000» 750 3

Витвар—Панек

84 / ,

«83,76 / »

зер—Кронбергер

«1.000»

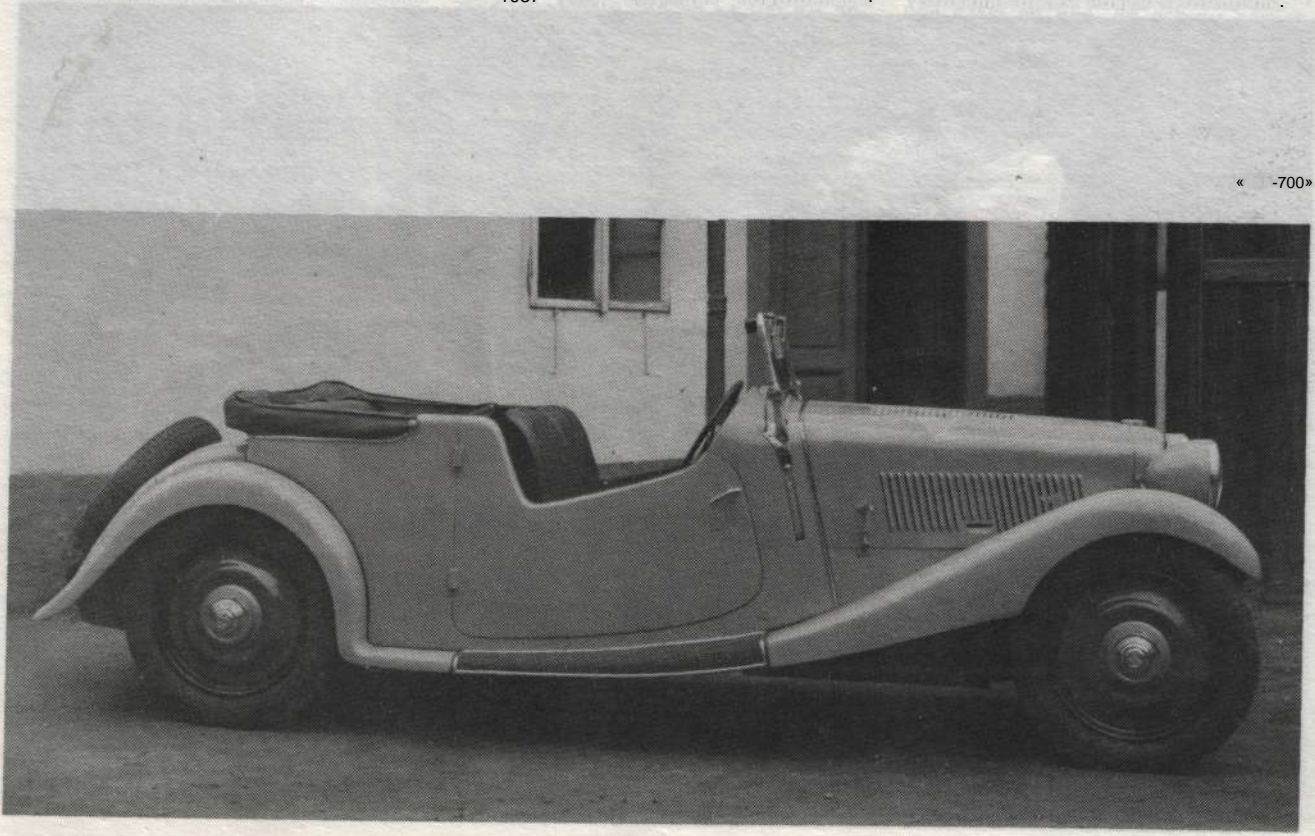


«1.000» (3 3)

«МЛБ»

«1» 1937 154 85 / 1936 90 / 1937

«1» 1937 «1» 1-2 «-700», 30-



«-700»

**ВНОВЬ
МОТОР «OHV»**

1935	«	3,25-19.	8.950
— « -350»	-	1937	500
350	-	350	
	-	1936	« -350»
	-	« -350»	
	-	1946	
	-	2.700	
	-	346 ³ (0 70 X 90)	
	-	11 (15 . .)	4.000
	-	/	6:1,
	-	«Яве-350»	
	-	114 / .	
	-	«	
	-	3,50-19,	

«Ява-350» OHV • — 346 см³ (X 0 70 X 90) — 11
 4.000 / — 6:1 —
 — Параллелограмная
 142 — 115 / — 3-3,5 /100



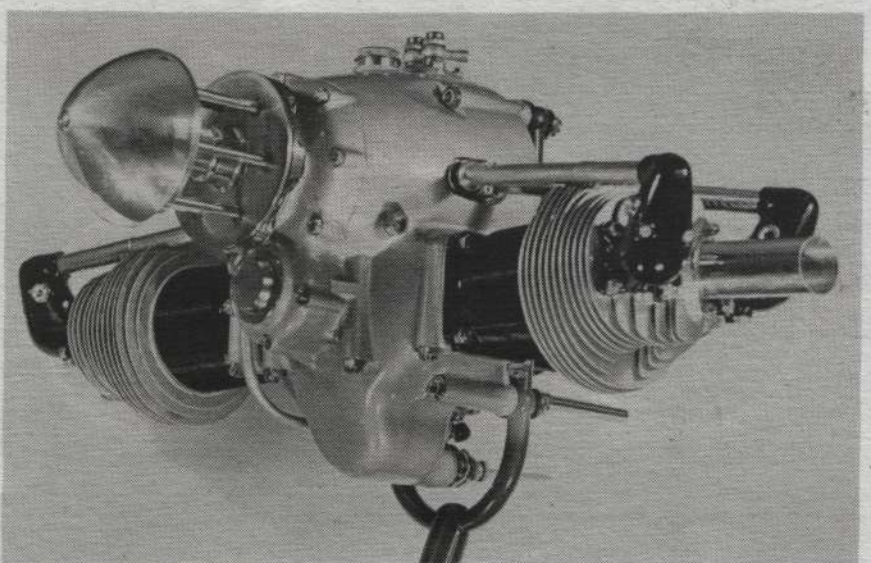
1935, 175, 350
 « -250».
 250,
 1935
 175,

« » ?

1936
 « »
 1.000 (0 84 X 90),
 « »

248³ (0 63 X)
 6,6 (9 . .) 3.850
 3.850 /
 « »
 « » (« »)
 глушителями.
 175 350.
 10
 (: — 25 : 1).
 95
 100 / ,
 5.490
 1946 ()
 14 тысяч этих мотоциклов.

Авиационный



250 « »,
 « -250» 1936
 « », 1937
 39
 26,5 (36 . .)
 4.000 /

« ЯВУ-100 »

... (mirrored bleed-through from the reverse side of the page) ...

... (mirrored bleed-through from the reverse side of the page) ...

98,8³ (Ø 47 X 57) 1,9
 (2,6 . .) 3.750 / « ЯВУ-100 »
 5,7 : 1.
 100³
 8 (20 : 1).
 2,25-19, 49
 65 / 2 / 100
 2.790 12.000
 1937 1946 1939 6:1, 2 (2,7 . .),
 15.025
 2.500 68
 « Яву-100 »



« Яву-100 »
 98,8 см (X 0 47 X 57) — 1,9 3.750 /
 5,7 : 1 —
 свободного
 легограмная
 65 / — 49 —
 2 / 100

1937 г. был разработан проект «Ява-Минор-1» — легкого автомобиля с открытым кузовом. Его конструкция предусматривала использование двигателя мощностью 3,5 л.с. и максимальной скорости 95 км/ч. Автомобиль имел габариты 1430 x 700 x 800 мм и весил 2700 кг. В 1938 году «Ява-Минор-1» был представлен на выставке в Праге. В 1946 году он был выпущен в количестве 107 экземпляров.

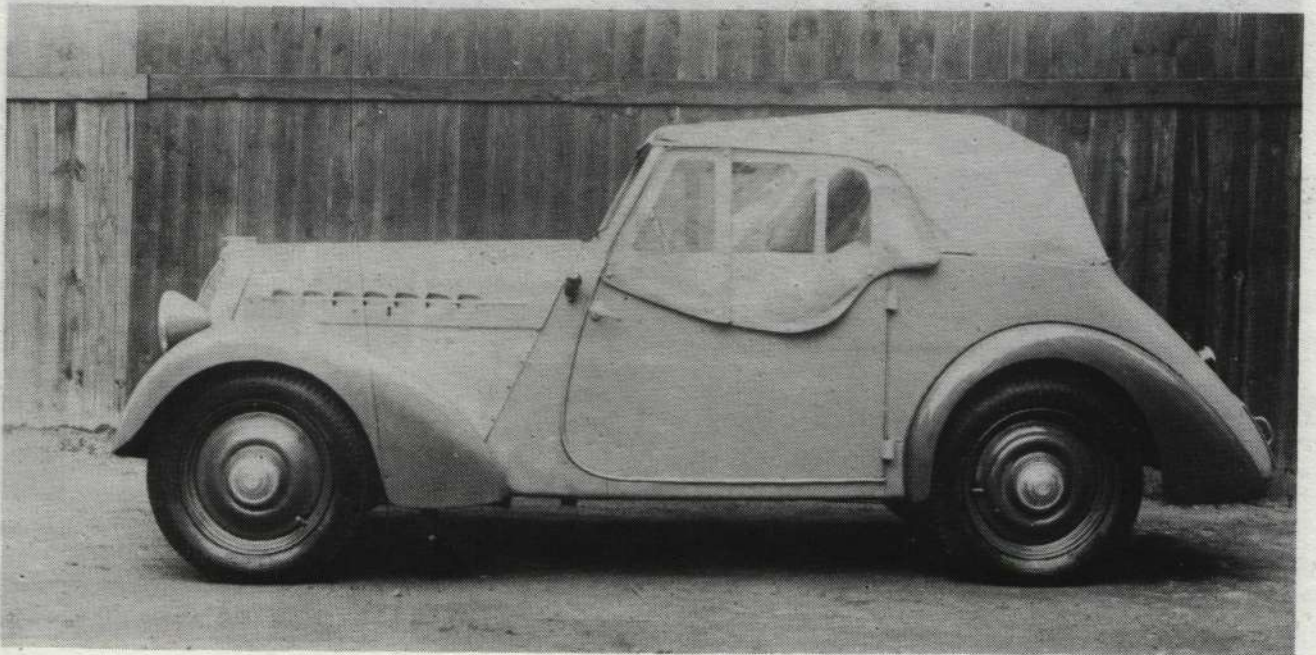


«Ява-Минор-1» е
 — 615,75 см³ (X 0 70 X 80) —
 14,3 3,500 / —
 95 / — 7 / 100

гит. В 1938 году «Ява-Минор-1» был представлен на выставке в Праге. В 1946 году он был выпущен в количестве 107 экземпляров.

В 1938 году «Ява-Минор-1» был представлен на выставке в Праге. В 1946 году он был выпущен в количестве 107 экземпляров.

Автомобиль «Ява-Минор-1» был выпущен в количестве 107 экземпляров. Его стоимость составляла 16.000 чешских крон.





« 250,
-250»,
(0 68 X 68)
246 3.
(9 . .)
6:1.
« -250»

«Ява-250»
248 (X 0 68 X 68)
6,6 4.000 / 6:1
115 — Параллелограмная 100 / — 3—3,5 /100
900 « » 100
Топливный Блок-175;
3,25-19.
115 ,
100 / ,
3,5 /100 .
1939 « »



...и в настоящее время...
...в настоящее время...
...в настоящее время...

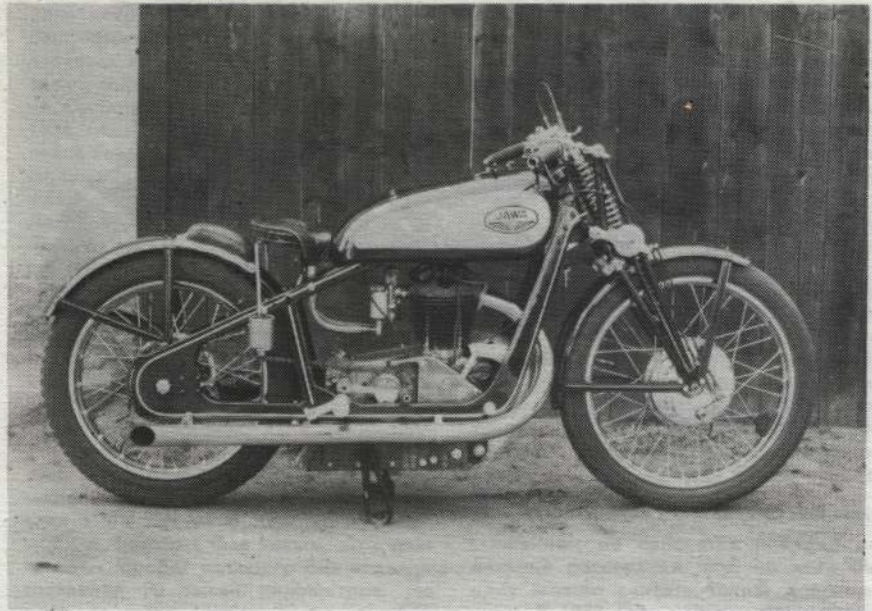
Кроме серийных мотоциклов «Ява» по-
мимо других в настоящее время выпускаются
и другие мотоциклы, например, с двигателем
объемом 250 и 350 см³.
...и другие мотоциклы, например, с двигателем
объемом 250 и 350 см³.
...и другие мотоциклы, например, с двигателем
объемом 250 и 350 см³.

...и другие мотоциклы, например, с двигателем
объемом 250 и 350 см³.
...и другие мотоциклы, например, с двигателем
объемом 250 и 350 см³.

Дорожных
...и другие мотоциклы, например, с двигателем
объемом 250 и 350 см³.
...и другие мотоциклы, например, с двигателем
объемом 250 и 350 см³.

...и другие мотоциклы, например, с двигателем
объемом 250 и 350 см³.
...и другие мотоциклы, например, с двигателем
объемом 250 и 350 см³.

...и другие мотоциклы, например, с двигателем
объемом 250 и 350 см³.
...и другие мотоциклы, например, с двигателем
объемом 250 и 350 см³.
...и другие мотоциклы, например, с двигателем
объемом 250 и 350 см³.



Гоночная

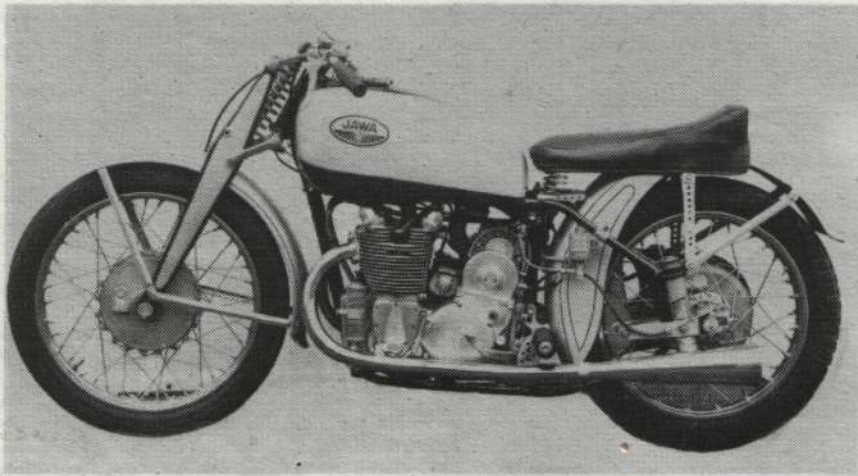
«Ява-500» OHV,

...и другие мотоциклы, например, с двигателем
объемом 250 и 350 см³.
...и другие мотоциклы, например, с двигателем
объемом 250 и 350 см³.
...и другие мотоциклы, например, с двигателем
объемом 250 и 350 см³.
...и другие мотоциклы, например, с двигателем
объемом 250 и 350 см³.

...и другие мотоциклы, например, с двигателем
объемом 250 и 350 см³.
...и другие мотоциклы, например, с двигателем
объемом 250 и 350 см³.
...и другие мотоциклы, например, с двигателем
объемом 250 и 350 см³.
...и другие мотоциклы, например, с двигателем
объемом 250 и 350 см³.

«Ява-500» OHV,





«Ява-500» OHV,

«Ротос» ()

1930 « »
500.
175.
1934
1937
90, 4,5

(6 . . .) 3.800 /
90 / . Эти мотоциклы
«Ява-175»
1934
4.200 /
72 120 /
175,
1937
« »
« »

8,8
(12 . . .) 6.000 /
120 /
«Явы»,
« »
1.000
1943
2 X
500³, 37
(50 . . .) 7.000 /
16:1
119
ОПЫТНЫЙ
«Ява-125»
« -250»,
Спан, 5 6

1930 « »
лав—Йиловиште,
500 см³

«Яве-500» OHV ()
1932
1933 « »
Спан, 5 6

121,5 /

1932 1936

1937

1935

Трофи»

гонщиков от-

1937

мотоциклов от

1937

низкими,

1936

4-

«1.000

700³

1939

17-

20

11-ую

750³

600³

«Concours de sonfort»,

179,5 /

« »

« » —

4-

« »

500

3

« »

700³

1933

50

« -500» OHV 9.000

1933 175

500³

123

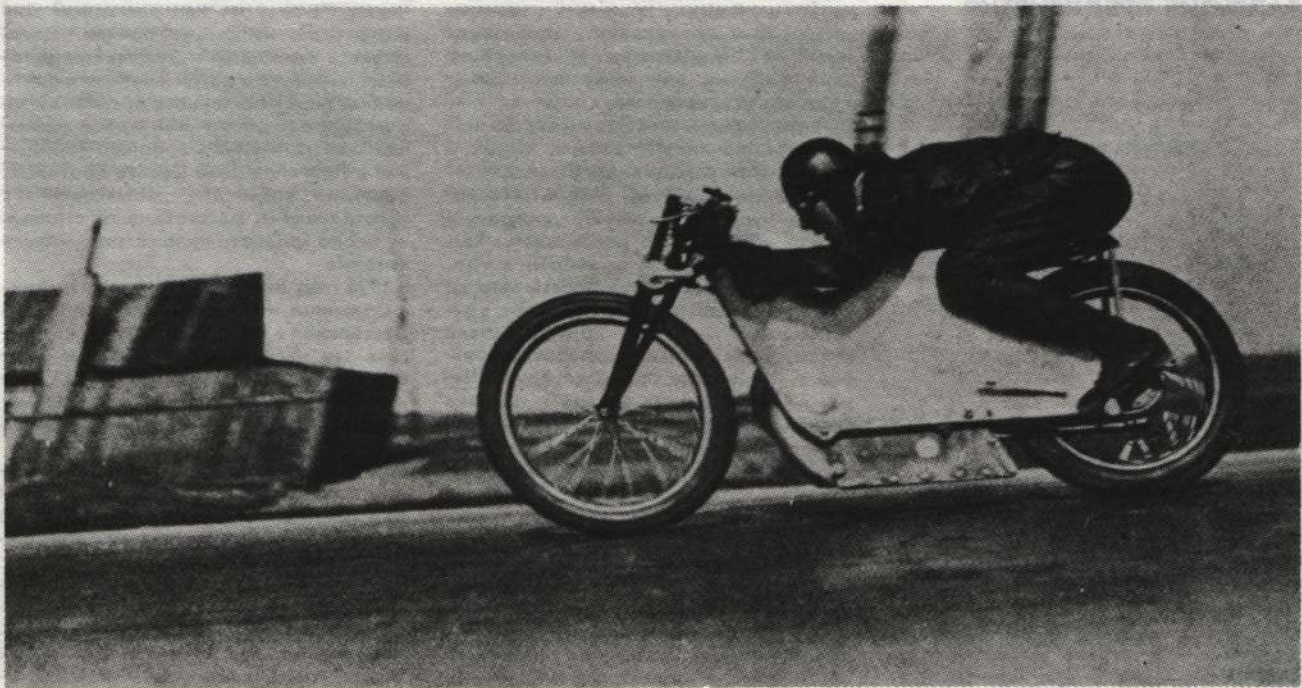
500³

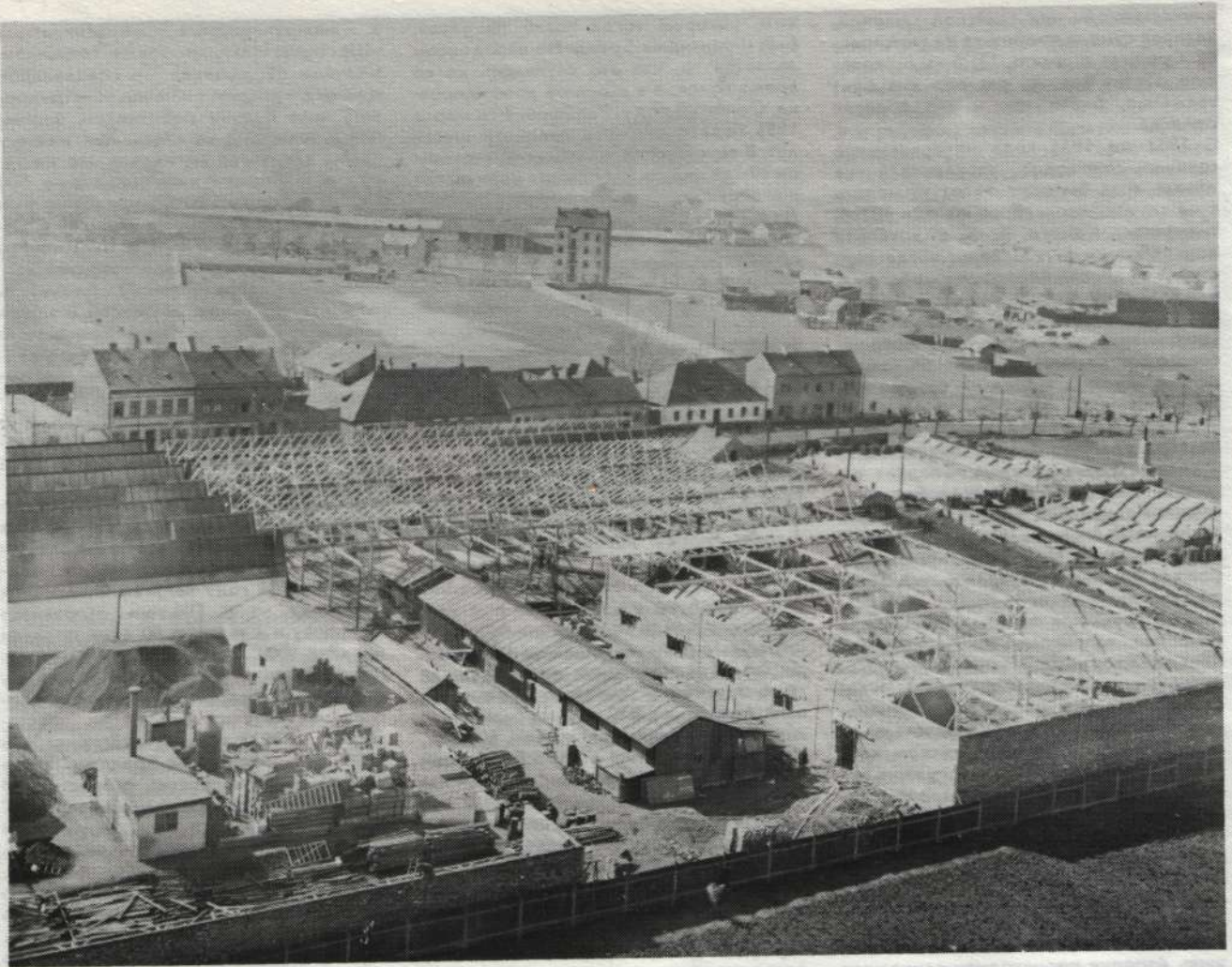
179,5 /

175³

« -500»

179,5 /





30 — Брест-Литовский завод

Вот было начало, когда только начинали строить...
 В 1926 году в Бресте началось строительство...
 В 1940 году...

Вот было начало, когда только начинали строить...
 В 1926 году в Бресте началось строительство...
 В 1940 году...

Вот было начало, когда только начинали строить...
 В 1926 году в Бресте началось строительство...
 В 1940 году...

Вот было начало, когда только начинали строить...
 В 1926 году в Бресте началось строительство...
 В 1940 году...

Вот было начало, когда только начинали строить...
 В 1926 году в Бресте началось строительство...
 В 1940 году...

Вот было начало, когда только начинали строить...
 В 1926 году в Бресте началось строительство...
 В 1940 году...

Вот было начало, когда только начинали строить...
 В 1926 году в Бресте началось строительство...
 В 1940 году...

Вот было начало, когда только начинали строить...
 В 1926 году в Бресте началось строительство...
 В 1940 году...

Вот было начало, когда только начинали строить...
 В 1926 году в Бресте началось строительство...
 В 1940 году...

1925 году он построил в
... ..
1929 году
1929 году
1931 году
1936 году
1937 году
800
1937

12
19-ом
1936 году
1938 году
1939 году
1939 году
Янечек
11-
1938

1933 году
1933 году
1943 году
1936 году
1946 году
1939 году
1938



HE

15- 1939

« »

1940

8.500

700

честьво

1940



«Ява-500» ОНВ •

19,1 5.500 / — 7:1 —) — 488³ (X 0 65 X 73,6) — 1 X (—
 — — 156 — 145 / — 3,5—4 /100

135 / 4 л/100 1953 500³ 15/02. 1956 20,6 (28
), максимальная скорость составляет 147 км/ч, расход топлива до 174 л. По плану « -500» ОНВ
 1950 500³ 1952 15/00. 1958 , 1956

Примета —

488³ (Ø 65 X 73,6) —
 19,1 (26 . .) 5.500 /
 « », —
 60 . 15/01 —
 « ». ; 4,5 « -250», —
 16 —
 « -250». 3,25-19 ,
 3,50-19 . 156





« Яву-50».

Иозефа

Ян I модель 50
 « »
 признать,
 « »
 49,8³ (0 38 X
 X 44) 1,6 (2,2 . .)
 5.500 /

(« »).

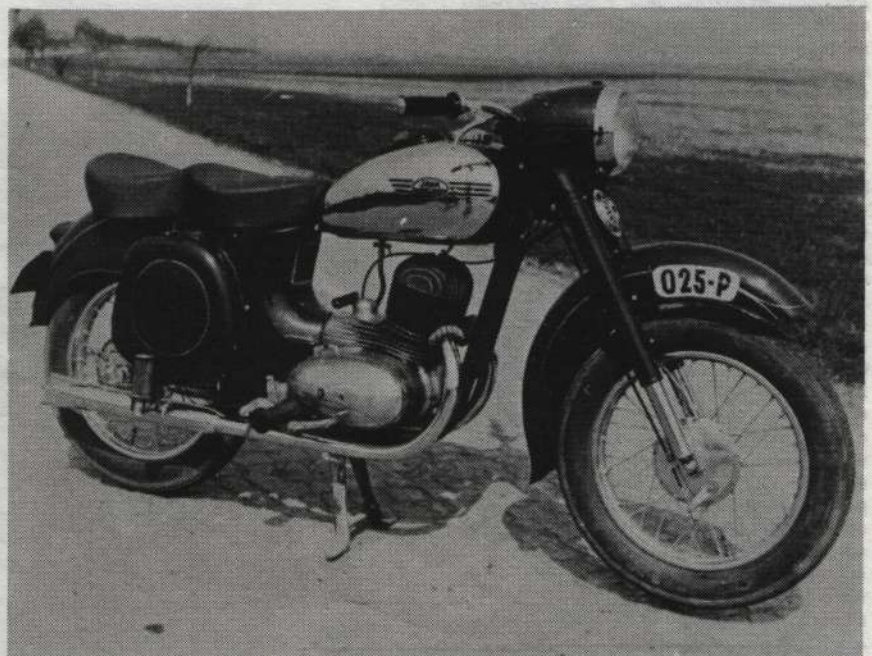
1955

1958—1962

49,8 см³ 1,1
 (1,5 . .) 4.750 /

45 /

«КИВАЧКА»



для

1953



« Кивачки »

« ЧЗ-250 » 353
 248,5 (X 0 65 X 75) — 6,6
 4.750 / — 6,25 : 1 —
 — — — — —
 125 — 100 / — 3,5—4 л/100



« -250 кивачка »



« -350 » 354.
 « -350 » (= 350)
 1954 « -350 »
 350
 1955 « -250 » (350)
 258,5 (344)³
 0 65 X 70 (0 58 X 65),
 6,25 : 1 (6,8 : 1), 8,8
 (12 . . .), 11,7 (16 . . .) 4.750
 / 135 (145)
 / 110 (115)
 130/100 , 3,25-16.
 «Кивачку» 1974
 353/02 354/02 1956
 10 мм,
 35 160
 1957
 « » 04
 7,2 : 1 (7,4 : 1),
 — 3,25-16. 3,00-16,
 353 (250)³
 1962 , 354
 (350)³ 1965



«Ява-250». 1959 года.

ПРОИЗВОДСТВО

250 (559)
 350 (360)
 250³ 1965
 «Ява-250» 590
 1970
 (3.25-19
 3,50-19

590/00—03.
 1968
 590
 «Калифорниен»;
 ниен»
 «
 1969
 250 592,
 1974

(1969—1970),
 250 —
 559, 590 592.
 на «Калифорниен»,
 350³,
 360,
 350,
 361, 1965
 1969
 «Road King» —



Опытный 1965 , жаль,



« » 60- «желез



— , —
 :
 , « », ,
 « »,
 350 — 361 « »
 В
 « »
 1969 361
 362 363.
 1973
 « »
 : 200 : 1 25 : 1.
 был
 350
 343,4³ (0 58 X 65)
 9,2 : 1,
 16,9 (23 . .) 5.000 /
 135 / . 350
 363
 1969 , 362, . . 1974
 350
 (1969—1973 .),
 360 363).
 250 592.
 1.418.840
 120



Последний год «Ява» — тип 638
1984

«Ява-350»	638	X	0 59 X 65	19	5.250
343,5 см ³		10,2 : 1			
					156
				4,5	/100

ЧТО ЖЕ ДАЛЬШЕ ... !

«Ява» — это мотор, который...

ности, трату, что «Ява» себе хороша...

отрадно, что инвентаря, только не...

ОСНОВНЫЕ ДАННЫЕ ...

350,	250
150 175	125,
3,	
« — 3»,	
3.	

«Ява» — это мотор, который...

... в 1949 году ...

1949

... в 1949 году ...

1964

... в 1964 году ...

... в 1949 году ...

... в 1964 году ...

... в 1949 году ...

... в 1964 году ...

**ЭКСПОРТ
МОТОЦИКЛОВ «ЯВА»**

В 1948 году экспорт мотоциклов «Ява» составил 120 штук. В 1951 году экспорт составил 2.373 штуки. В 1955 году экспорт составил около 2 миллионов типичных мотоциклов. В 1961 году экспорт составил 5 миллионов мотоциклов.

Первый экспорт мотоциклов «Ява» в 1948 году составил 120 штук. В 1951 году экспорт составил 2.373 штуки. В 1955 году экспорт составил около 2 миллионов типичных мотоциклов. В 1961 году экспорт составил 5 миллионов мотоциклов.

1951 — 2.373
1955 — около 2 миллионов типичных
1961 — 5 миллионов

1956 году...
«Ява»...
«Ява» (Yezdi)...
30
250



ТЕХНИЧЕСКИЕ ЧУДЕСА

... были ... « » ...

« »

... были ... « » ...

... были ... « » ...

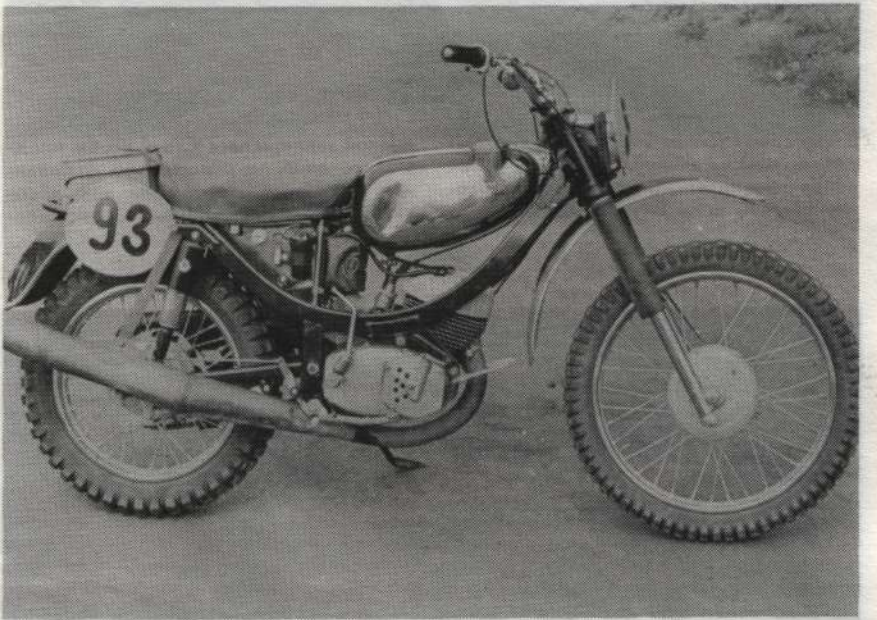
... были ... « » ...

... были ... « » ...

были



250



1963

250

0 65 X 75

0 70 X 64,5

1958

250³

360³

402³

1966

Ø 80 X 80

1963

1963

1963

400

1966

500³

486³

88

«Т-250» для шестидневки



1947

«Т-250» 652 •

246 см (X 0 70 X 64) — 29,6

7.000 / — Шестиступенчатая

вошипно-шатунный

118 — 135 /

нованиях,

175³

« -500»

511³

175

«Ява»
250³

1981
250³

1987

250 500³

горы

« »

250 500

« »

2 X

важной особенностью выпускного трубопровода является его способность выдерживать давление, возникающее в процессе работы двигателя. Этой способности обеспечивается достаточная мощность, обеспечиваемая двигателями, работающими на холостом ходу. Кроме того, конструкция двигателя обеспечивает возможность работы на максимальной мощности. Картер двигателя — стальная отливка из легированного чугуна, выполненная таким образом, чтобы можно было выполнить ремонтные работы без разборки двигателя. В цилиндровом блоке двигателя предусмотрено устройство для охлаждения цилиндров. Для охлаждения двигателя используется вода, поступающая из системы охлаждения. Радиатор двигателя выполнен из алюминия, что обеспечивает его легкость и прочность. Рама мотоцикла — закрытая, стальная, имеет жесткую конструкцию, обеспечивающую устойчивость мотоцикла при движении. Модель 250 (0 70 X 64 — 246³) и модель 500 (0 80 X 64 — 320³) имеют минимально возможную длину двигателя, что позволяет использовать мотоцикл в качестве транспортного средства.

Модель 1950 года выпуска имеет длину двигателя 1 X () — 488³ (X 0 65 X 73,6) 30



«Ява-500» — модель 1950 года выпуска. Длина двигателя 1 X () — 488³ (X 0 65 X 73,6) 30

500. -
 -
 разработке,
 250,
 500 -
 « -500» -
 500 -
 350 3. 250
 1960 « -350» 2X
 36 (49 . .)

1961

Сиротека,
 1958
 1960

«МВ»

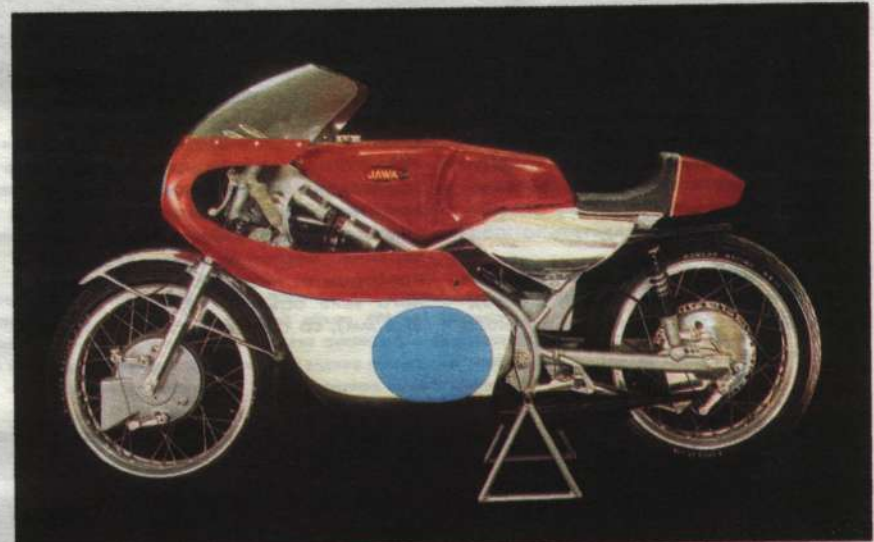
347,6 3
 (0 59 X 63,6) 36
 (49 . .) 10.300 / -
 3 1.000
 103 (140 . .)

350 —
 1960
 V-
 1969 « »
 « -350»
 MB,
 350 (673)
 V-
 жидк. принуди



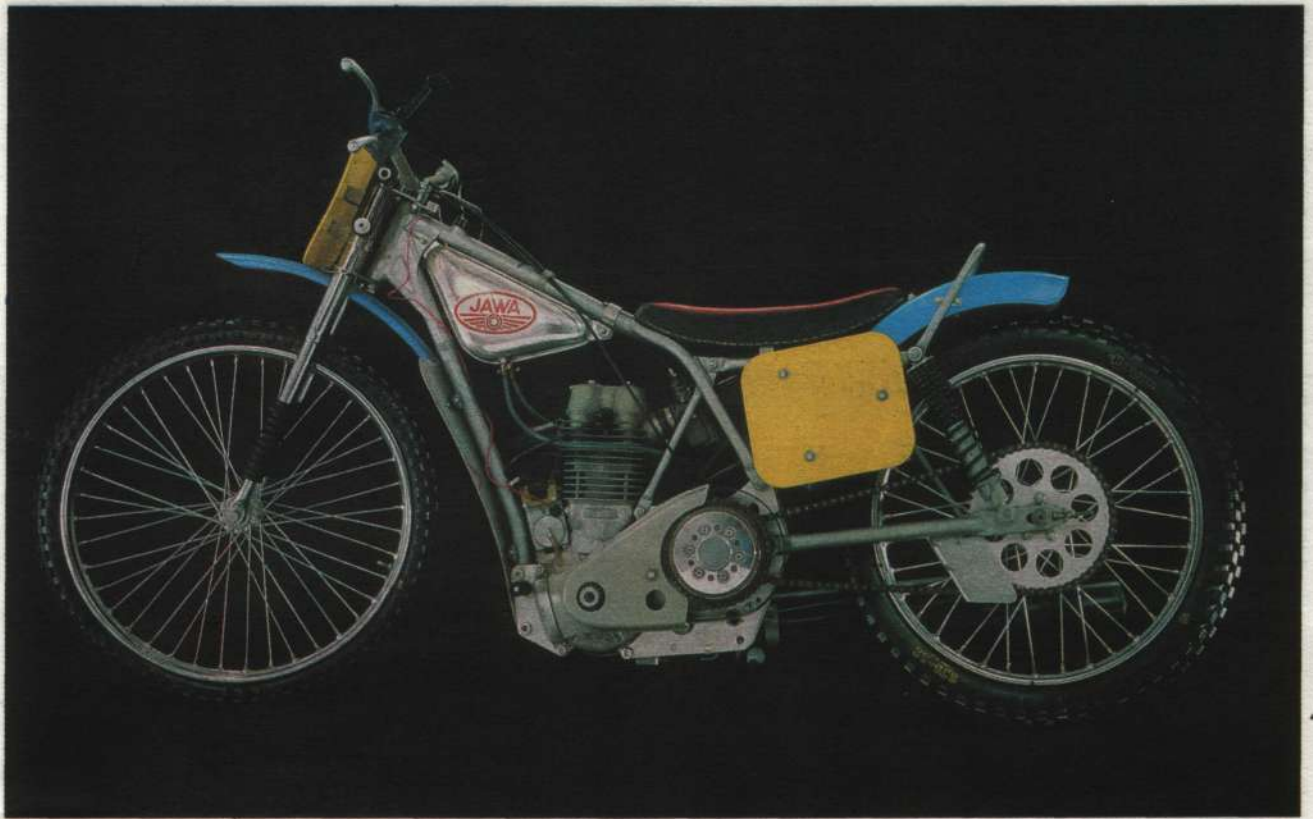
10 500. чехословацкой

« -350» 673
 0 48 X 47) — 53 13.000 / — 344 3 (X
 + — 138 кг — 250 / — 15:1 —



« -250» -
 246,3 3 (X 0 56 X 50) - 44 12.000 /
 - 120 - 240 /





«Ява-500» 896 • 1 X () — 48 8.600 / —
 496³ (X 0 85 X 87) —
 14:1 — 93 —

« -500» 897 1 X () — 496³ (X 0 85 X 87) —
 44 8.600 / — 13:1 —
 — 83 —



350 500³

ны, пятидесятих—на

« »

*

350³ 1961

1967

«300

»

1961

350³

250, 350 500³

, 560

ме-

1955

24-

) « -350»

« »

« » пара

—Хамершмид

383

100,425 км/час. 1956

111 « », км/час.

1950

(

пают.

1947

« »

Беднарж—Ганзл

1985

моло-

После

« »

« »

1982

—

« »

пают.

1947

« »

Беднарж—Ганзл

1982

—

« »

пают.

1947

« »

Беднарж—Ганзл

1982

—

« »

пают.

1985

моло-

После

« »

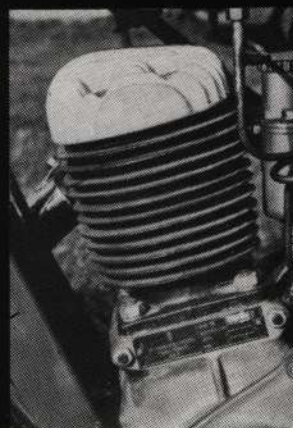
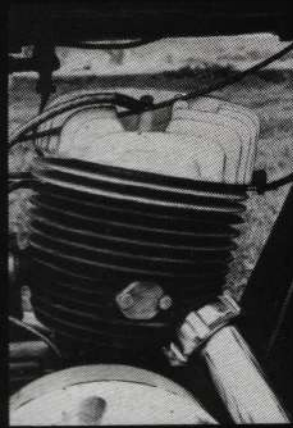
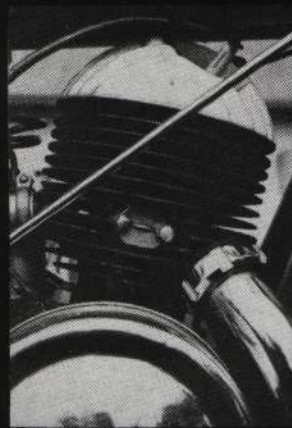
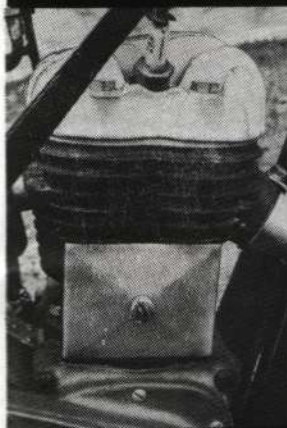
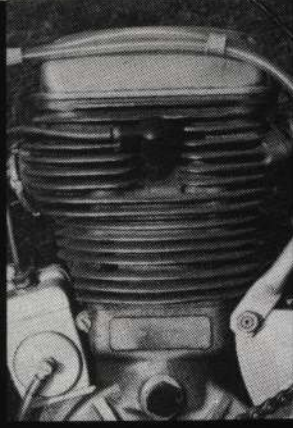
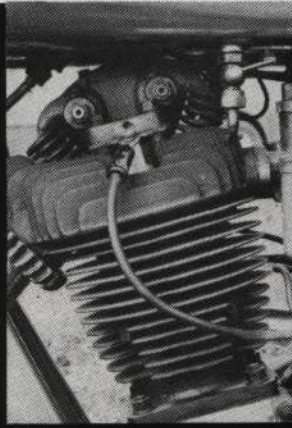
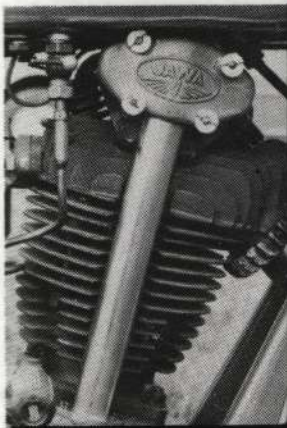
« »

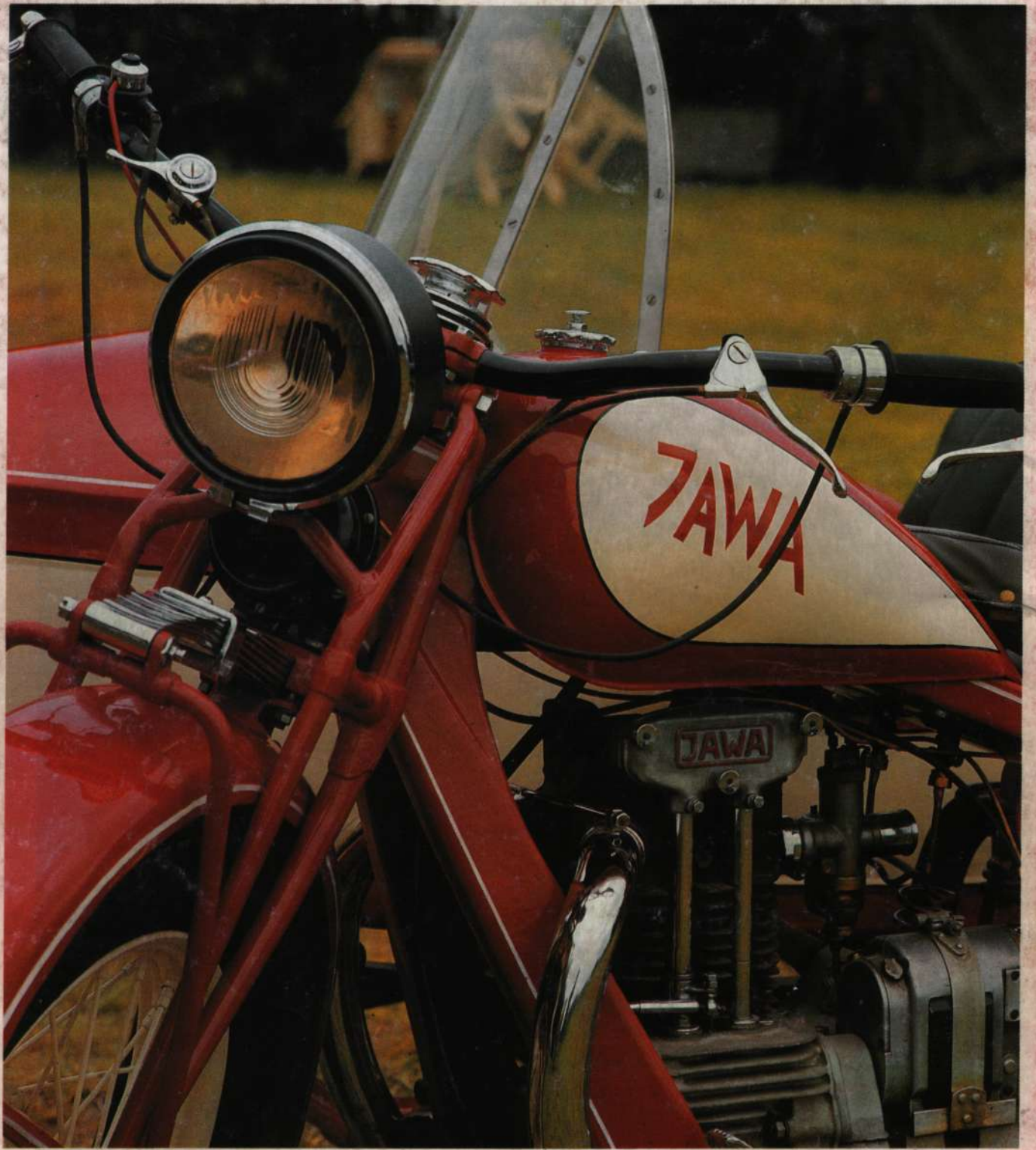
1982

—

« »

пают.





EXPORT **MOTOKOV** PRAHA CZECHOSLOVAKIA